

# Typ MT174

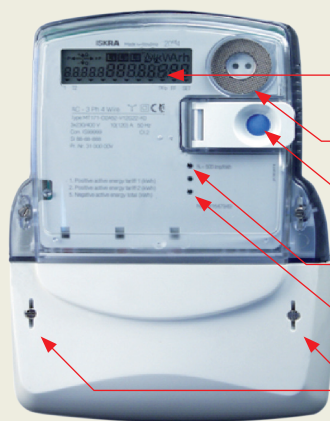
Kurzanleitung für Ihren elektronischen 3-Phasen Elektrizitätszähler  
Ausführung: Eintarif

wesernetz Bremen GmbH  
Theodor-Heuss-Allee 20  
28215 Bremen

wesernetz Bremerhaven GmbH  
Hansastraße 17/19  
27568 Bremerhaven

[www.wesernetz.de](http://www.wesernetz.de)

## Bedienelemente



LCD-Display

Optische Schnittstelle

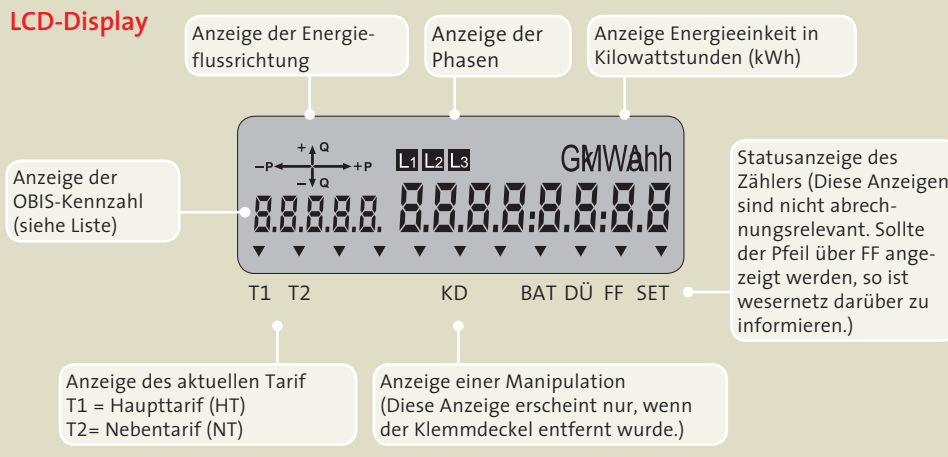
Aufruftaste

LED imp/kWh

LED imp/kvarh (Option)

EVU-Plombierung

## LCD-Display



## Anzeigenarten

**Scroll-Liste (rollierend)** Der Zähler hat keine rollierende Anzeige. In der Betriebsanzeige wird immer der derzeitige Zählerstand ohne Nachkommastelle angezeigt. Die Anzeige ist stets in der Betriebsanzeige, wenn die Aufruftasten nicht betätigt werden. Von der Aufrufliste aus kehrt der Zähler selbstständig nach ca. 60 Sekunden zur Betriebsanzeige zurück.

**Aufrufliste** Sie umfasst alle Werte, die auf Tastendruck in der Anzeige erscheinen. Die Aufruftaste gestattet das Abwärtsblättern innerhalb der Liste.

## OBIS-Kennzahlen

OBIS - Kz	Display	Feldlänge	Funktion	Maßeinheit
0.9.1	HH:MM:SS	8	Aktuelle Uhrzeit	
0.9.2	JJ:MM:TT	8	Aktuelles Datum	
0.0.0	xxxxxxx	8	Identifikationsnummer	
0.2.0	x.xx	3	Geräteversion	
C.1.6	xxxx	4	Checksumme	
1.7.0	x.xxx	4	Akt. Wirkleistung	kW
1.8.0	xxxxxx	6	Gesamt-Wirkenergie T0	kWh
1.8.1	xxxxxx	6	Wirkenergie, T1	kWh
1.8.2	xxxxxx	6	Wirkenergie, T2	kWh
F.F.0	0000000	7	Fataler Fehler	

### Legende

T0 Gesamt-Wirkenergie  
 T1 Energie Haupttarif HT  
 T2 Energie Nebentarif NT

Beginn und Ende von HT (T1) und NT (T2) entnehmen Sie bitte Ihren Vertrag