

Typ DMZ

Bedienungsbeispiel für Ihren EMD-Mehrtarifzähler

Bedienelemente



LCD-Display

Taste 1 und 2

- > Nach dem Start des Zählers befindet sich das Display in der Standardanzeige. In dieser Anzeige wird der momentane Stand des gerade aktiven Tarifs (T1, T2, T3) angezeigt.
- > Über die Taste „1“ gelangen Sie in die Menüebenen. Befinden Sie sich innerhalb der Menüebenen, gelangen Sie mit der Taste „1“ in die nächste Menüebene. Die Verzweigung innerhalb eines Menüpunktes erreichen Sie durch Drücken der Taste „2“.
- > Erfolgt innerhalb von fünf Minuten keine Betätigung einer der beiden Tasten, so wird das Display automatisch auf die Standardanzeige zurückgeschaltet.

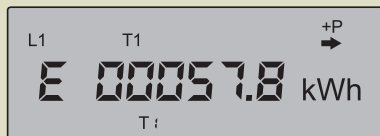
wesernetz Bremen GmbH
Theodor-Heuss-Allee 20
28215 Bremen

wesernetz Bremerhaven GmbH
Hansastraße 17/19
27568 Bremerhaven

www.wesernetz.de

LCD-Display

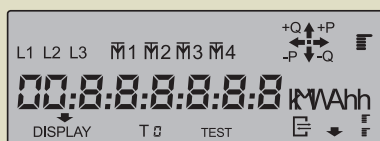
Menüebene 0



Standardanzeige des aktiven Tarifs

Taste 1

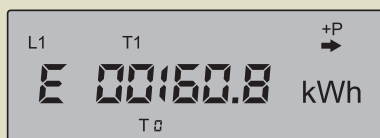
Menüebene 1.0



Displaytest

Taste 1 1x drücken

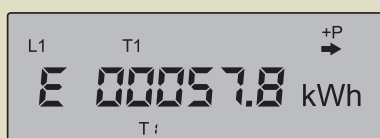
Menüebene 2.0



Verbrauch gesamt T 0

Taste 1 2x drücken

Menüebene 2.1

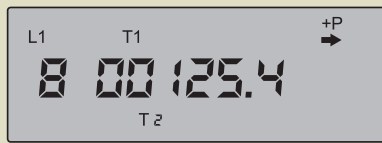


Verbrauch Hauptzeit HT T1

Taste 1 2x drücken
Taste 2 1x drücken

LCD-Display

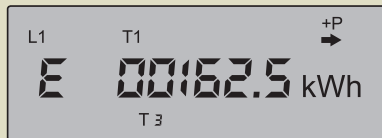
Menüebene 2.2



Verbrauch Nebenzeit
NT T2

Taste 1 2x drücken
Taste 2 2x drücken

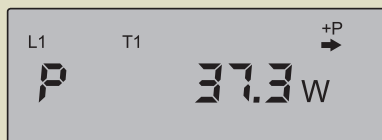
Menüebene 2.3



Verbrauch Nebenzeit
WT T3

Taste 1 2x drücken
Taste 2 3x drücken

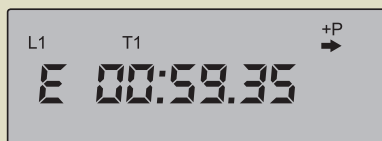
Menüebene 3.0



Momentanleistung

Taste 1 3x drücken

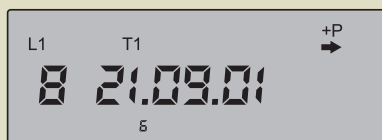
Menüebene 4.0



aktuelle Uhrzeit

Taste 1 4x drücken

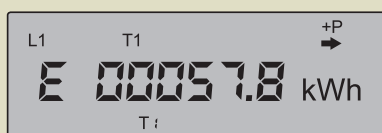
Menüebene 4.1



Datum

Taste 1 4x drücken
Taste 2 1x drücken

Menüebene 0



Rücksprung in die
Standardanzeige

Taste 1+2 gleichzeitig
drücken

Bei allen weiteren Registern handelt es sich um interne Register, die keine abrechnungstechnische Bedeutung für den Kunden haben. Beginn und Ende von HT (T1), NT (T2) und WT (T3) entnehmen Sie bitte Ihrem Vertrag. Der Verbrauch am Wochenende (WT) wird in der Nebenzeit mitgemessen und abgerechnet. Die Anzeige WT dient zurzeit lediglich als Information und wird nicht extra berechnet.